

# Wir geben Ihrem Boden-Wandabschluss ein Profil



Technische Profile  
aus Kunststoff



für den Bautenschutz

für die Bauwerkserhaltung

für den Industriefußbodenbau



Vertrieb im Namen  
und Auftrag von



Informationszentrum Mittelstand

Wiener Str.8

71034 Böblingen

Telefon 07031 6580-30

Telefax 07031 6580-39

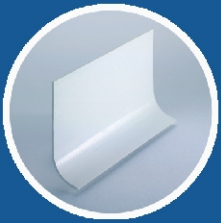
Email : [Info@izm.eu](mailto:Info@izm.eu)

Internet: [www.izm.eu](http://www.izm.eu)

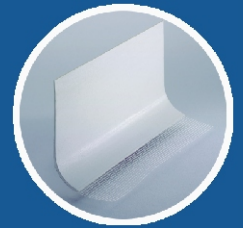
# Produktbeschreibung

## Einfach nur Kunststoff?

Nicht bei uns! Unsere Profile werden aus hochwertigem PVC im Strangpressverfahren (Extrudieren), ohne Verwendung von Trennmitteln, hergestellt. Durch eine rundum Vorbehandlung sind jede Haftungsprobleme ausgeschlossen, deswegen sind die Hohlkehleprofile für jedes Beschichtungssystem geeignet. Die Hohlkehleprofile sind außerordentlich Beständig und somit auch Außenbereich einsetzbar. Unempfindlich gegen die meisten Säuren, Laugen, Fette und Öle.

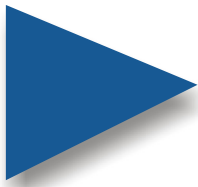


Hohlkehleprofile sind vorgefertigte Profile zur Herstellung eines dauerhaft dichten und sauberen Boden-Wandabschlusses, z.B. bei Industriefussböden, auf Balkonen und Laubengängen, in Tiefgaragen sowie in Krankenhäusern, Labors usw.

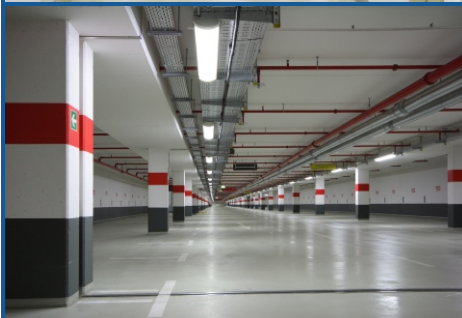


## Einsatzbereich

Der Einsatzbereich ist vielseitig möglich. Wie z.B. in:



- Küchen
- Krankenhäusern
- Laboren
- Montagehallen
- In der Lebensmittelindustrie
- In der Chemieverarbeitung
- Balkonen
- Laubengängen
- Garagen

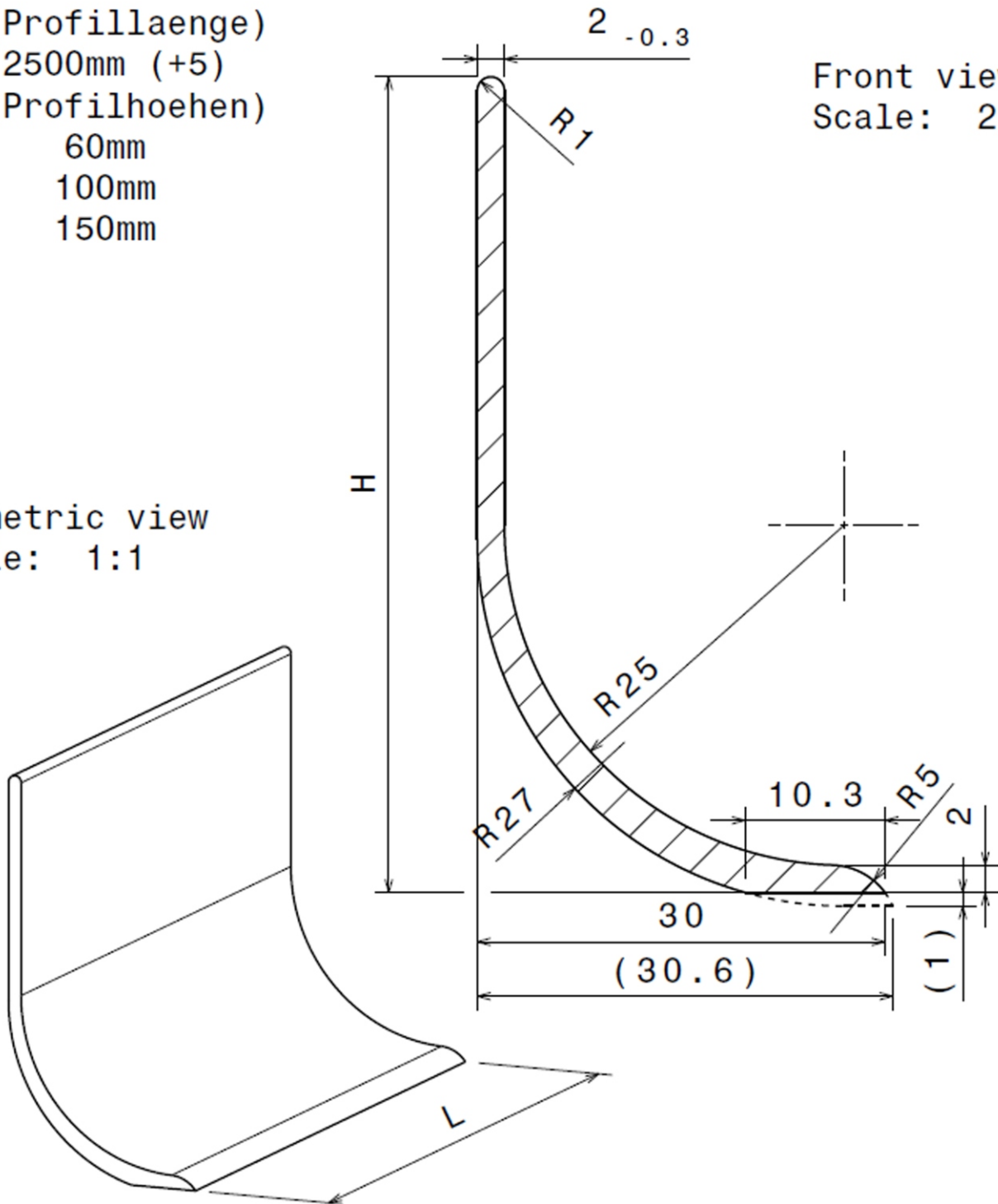


# Technische Zeichnung

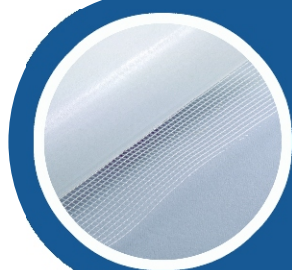
L (Profillaenge)  
2500mm (+5)  
H (Profilhoehen)  
60mm  
100mm  
150mm

Front view  
Scale: 2:1

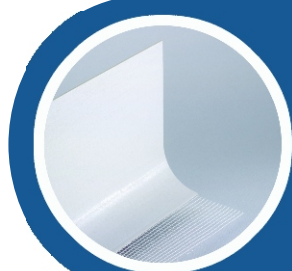
Isometric view  
Scale: 1:1



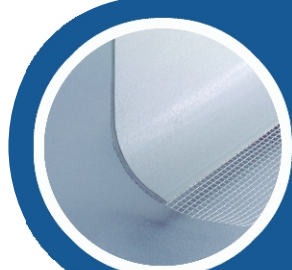
# Produkt-Highlights



Das Gewebe ist ein hochwertiges Glasgittergewebe, welches für eine bessere Festigkeit auf der Rückseite des Hohlkehlsprofils aufgeklebt wird.



Die Hohlkehlsprofile stehen Ihnen in drei verschiedenen Größen zu Verfügung. Die Höhe beträgt entweder 6mm, 10mm oder 15mm.

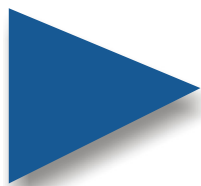


Der Radius ist optimal für ihren Boden-Wandabschluss abgerundet.

## Verarbeitung

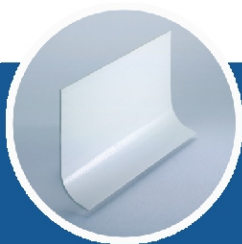
### Wie werden unsere Produkte verarbeitet?

Die Verarbeitungsmöglichkeiten sind vielseitig.



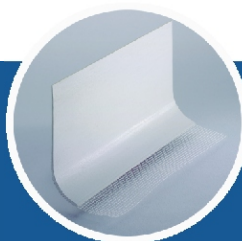
Das Profil sägen. (Kapp- und Gärungssäge oder Flex ist auch möglich.)  
Aufkleben an den Boden mit Epoxydharz.  
Aufkleben an die Wand mit Polyurethan.  
Innenecke ausfugen mit Acryl.  
Außenecke verspachteln und verschließen mit Polyester.

# Preisliste



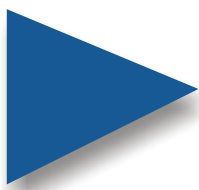
Hohlkehlprofil  
ohne schiebefestem Glasgittergewebe  
Länge: 2500 mm

Typ	Höhe	Bis 100 lfm	Ab 100 lfm	Ab 250 lfm	Ab 500 lfm	Ab 1000 lfm	Ab 3000 lfm
HKP 2506/0	60mm	5,55 €	5,30 €	5,15 €	5,00 €	4,70 €	4,45 €
HKP 2510/0	100mm	6,35 €	6,05 €	5,90 €	5,75 €	5,40 €	5,10 €
HKP 2515/0	150mm	8,05 €	7,65 €	7,45 €	7,25 €	6,85 €	6,45 €



Hohlkehlprofil  
mit schiebefestem Glasgittergewebe  
Länge: 2500 mm

Typ	Höhe	Bis 100 lfm	Ab 100 lfm	Ab 250 lfm	Ab 500 lfm	Ab 1000 lfm	Ab 3000 lfm
HKP 2506/1	60mm	6,55 €	6,30 €	6,15 €	6,00 €	6,70 €	5,45 €
HKP 2510/1	100mm	7,35 €	7,05 €	6,90 €	6,75 €	6,40 €	6,10 €
HKP 2515/1	150mm	9,05 €	8,65 €	8,45 €	8,25 €	7,85 €	7,45 €



Preise pro laufenden Meter in Euro.  
Die Preise verstehen sich zuzüglich 19% MwSt.  
Ab einem Lieferbetrag von 1.500€ wird die Ware kostenfrei geliefert.

Informationszentrum Mittelstand

Wiener Str.8

71034 Böblingen

Telefon 07031 6580-30

Telefax 07031 6580-39

Email : [Info@izm.eu](mailto:Info@izm.eu)

Internet: [www.izm.eu](http://www.izm.eu)

Bestellung per FAX

**07031 658039**

Vertrieb im Namen

und Auftrag von

Bestelldatum:



Bestelladresse:

Firma:

Adresse:

Telefon:

Telefax:

Ansprechpartner:


Lieferadresse

Firma:

Adresse:

Telefon

Ansprechpartner:


Artikel	Bemerkung	Menge Stück x 2,5 m	Meter-Preis	Betrag

Anmerkungen:

Unterschrift\_\_\_\_\_

# PVC-Eigenschaften

Das Polyvinylchlorid, besser bekannt unter PVC, ist ein amorpher thermoplastischer Kunststoff. PVC spielt eine große Rolle in der Bauwirtschaft. Hauptsächlich findet er seine Verwendung in Fußbodenbelägen aber auch als Fensterprofile und Rohre.

PVC ist ein Stoff mit einer außerordentlichen chemischen Beständigkeit. Er nimmt kaum Wasser auf und ist beständig gegen die meisten Anorganischen Säuren, Laugen, Salzlösungen, organische Verbindungen wie Fette und Öle sowie Kohlenwasserstoffe (Benzin, Alkohol). Durch die hohe Beständigkeit ist er auch unempfindlich gegen Umwelteinflüsse und jegliche Art von Witterungen. PVC verrottet kaum. Er ist beständig gegen Sonnenlicht sowie gegen Meerwasser oder chloriertes Wasser (Schwimmbäder) und auch gegen Luft. Somit ist PVC ein umweltneutraler Stoff.

Angegriffen wird PVC von Aceton, Ether, Benzol, Chloroform, und konzentrierter Salzsäure.

PVC hat gute Isolareigenschaften ob Elektrizität oder eine geringe Wärmeleitfähigkeit von 0,17 W/mK (Aluminium 209,3 W/mK, Holz 0,16 W/mK).

PVC lässt sich gut einfärben.

PVC ist aufgrund seines hohen Chlorgehalts schwer entflammbar im Gegensatz zu anderen technischen Kunststoffen. Bei PVC-Kunststoffbränden entstehen Dioxine, Chlorwasserstoff und auch Aromaten

Die Bearbeitung durch handelsübliche Schneidungsmittel ist möglich, empfohlen wird z.B. Kapp- und Gehrungssäge

Unsere Produkte sind mit jeglichen Kunstharzsystemen bearbeitbar.

Es besteht ein gutes Preis-/Leistungsverhältnis im Vergleich zu anderen Werkstoffen.

In unseren PVC-Produkten sind keine Weichmacher enthalten.

Unsere PVC-Hohlkehlen entsprechen den Anforderung für Reinraumbeschichtungen nach VDI-2083 Reinraumtechnik Blatt 4 1996-02 Oberflächenreinheit.

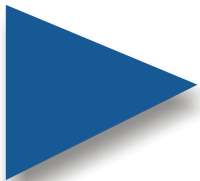
Es besteht die Möglichkeit zu Verformungen (nähere Informationen gibt es natürlich auf Anfrage).

# Datenblatt BEGRA

**BEGRA Hart- PVC Granulat**

**Type: GE 121 natur**

<b>Physikalische Daten</b>	<b>Prüfmethode</b>	<b>Einheit</b>	<b>Wert</b>
Dichte $\rho$	DIN 53479	g/ml	1,60*
Vicat- Erweichungstemp.	DIN 53 460/B	°C	80
Elastizitätsmodul	DIN 53457	N/ mm <sup>2</sup>	3200
Zugfestigkeit	DIN 53455	N/ mm <sup>2</sup>	65
Kugeldruckhärte	DIN 53446	N/ mm <sup>2</sup>	120
Wasseraufnahme	DIN 53495	%	0,04
Biegefestigkeit	DIN 53452	KJ/m <sup>2</sup>	95
Kerbschlagzähigkeit bei 23°	DIN 53453	$\kappa^{-1}$	5,5
Längenausdehnungskoeffizient	DIN 53752	Ohm cm	8 X 10 <sup>-5</sup>
Spez. Durchgangswiderstand	DIN 53482	Ohm	10 <sup>15</sup>
Oberflächenwiderstand	DIN 53482	KV/cm <sup>5</sup>	10 <sup>13</sup>
Durchschlagfestigkeit	DIN 53481		200-400
Rel. Dielektrizitätszahl bei 800 Hz	DIN 53483		3,5
bei 10 <sup>6</sup> Hz			2,7
Kriechstromfestigkeit	DIN 53480	CTI – Wert	600 -0,7
		CTI – M	600 -1,6
Brandverhalten	UL-94		VO



\* ohne Pigmentierung

Einsatzgebiet: normal schlagzähe Profile aller Art, Außeneinsatz.  
Die Eigenschaften wurden nach DIN 7748, Teil 2 (Juli 1979) an Pressplatten bestimmt.